

10. Klasse

Evaluering januar 2013

Diagramforklaring:

Diagrammet efter hvert fag fortæller om karakterspredningen.

1: Karakteren 12

2: Karakteren 10

3: Karakteren 7

4: Karakteren 4

5: Karakteren 02

6: Karakteren 00

7: karakteren -03

Dansk 10 kl.

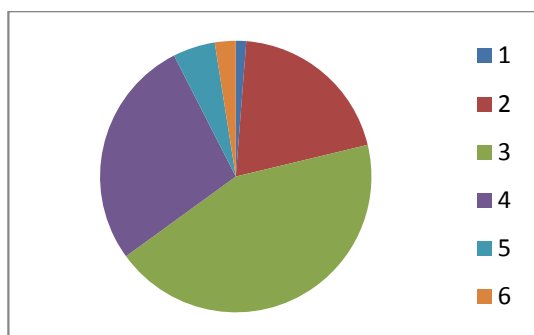
Henhold til terminsprøven dec. 2012, viser resultaterne, at 10. klasse i dansk kræver ekstra indsats på følgende områder:

A-delen: Eleverne skal lære at bruge en dansk retskrivningsordbog rigtigt, da mange af fejlene i læsning og sprogbrug kunne undgås ved brug af retskrivningsordbog.

B-delen: modtagerrettet kommunikation arbejder vi fremadrettet med, ved at styrke elevernes bevidsthed om modtager og afsender, samt via øvelser i at skrive i formelt og uformelt sprog.

C-delen: Vi fokuserer ekstra på skriftlig fremstilling, ved at arbejde yderligere med genrekendskab samt med opgaveforståelse.

Dansk 10 kl.: Karakterfordeling.



Matematik 10 x:

I forbindelse med de afholdte terminsprøver, har jeg opnået en indsigt i elevernes formåen i forhold til det faglige stof, som giver et reelt billede, da de ikke har haft mulighed for at få hjælp fra andre end de foreskrevne hjælpemidler.

Endvidere har jeg fået en indsigt i hvor der frem mod prøverne til sommer skal sættes ind.

Det er helt klart at der skal arbejdes med fokus på det rent formelle omkring det at lave en skriftlig aflevering.

Her tænkes på:

- sidehoved og sidefod, hvad skal de indeholde og hvordan stilles det op?
- Opgaver der ikke løses. Hvordan skal eleverne forholde sig til det?
- henvisninger til bilag og svarark. Her skal arbejdes på at få det til at være en overskuelig henvisning!
- der skal arbejdes med afrundinger, enheder og udregninger i den færdige aflevering.

På det matematiske felt skal der sættes ind i forhold til:

- trigonometri. herunder brugen af sin og cos
- funktioner. herunder brugen, opstilling og løsninger.
- forklaringer. altså når der i en opgave bliver bedt om forklaringer, hvad indebærer det så?

Matematik 10 y:

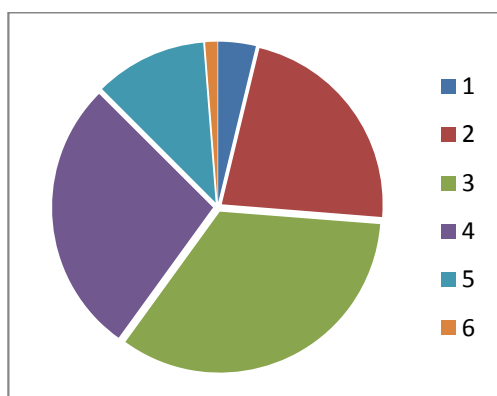
I henhold til terminsprøven dec. 2012, viser resultaterne, at 10.y i matematik kræver ekstra indsats på følgende områder:

-Opbygningen af deres aflevering.

-Læsning/forståelse af de enkelte delopgaver

- At der arbejdes videre med at få deres basale matematiske færdigheder på plads (jvf. årsplanen).

Matematik 10 kl.: Karakterfordelingen



Engelsk:

I henhold til terminsprøven dec. 2012, viser resultaterne, at 10. klasse i engelsk kræver ekstra indsats på følgende områder:

Opmærksomhed på grammatiske faldgrupper (10. Y)

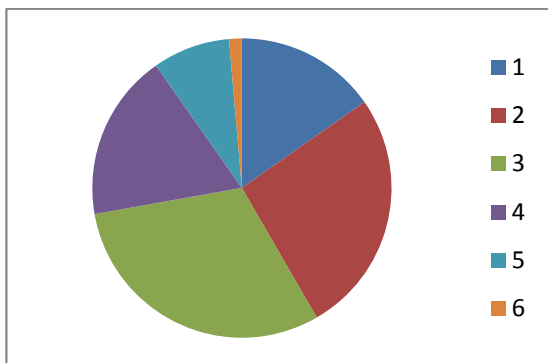
Arbejde med ordforståelse.

Brug af ordbog.

Fokus på emnevalg og valg af kommunikationsform, i forhold til skriftlig fremstilling.

Grammatik, herunder forskellige fokuspunkter i 10. Y og 10. X.

Engelsk 10 kl.: Karakterfordelingen

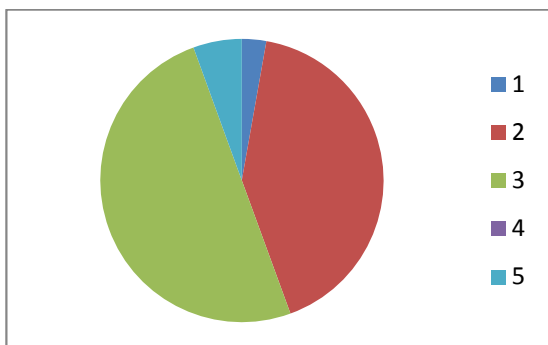


Tysk:

I forhold til terminsprøven dec. 2012, viser resultaterne, at 10 i tysk kræver en forøget indsats på følgende områder:

Den skriftlige del: Der skal arbejdes mere målrettet mod en bedre forståelse af simple og enkelte mere komplicerede dele af grammatikken.

Tysk 10. Kl: Karakterfordelingen

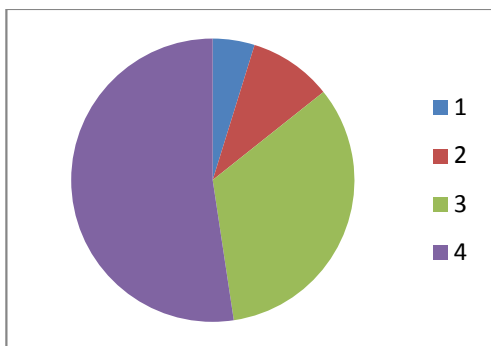


Fysik:

Med udgangspunkt i terminsprøven dec. 2012 fremgår det, at niveauet i klassen er tilfredsstillende på en lang række områder. Eleverne har alle mellem 50 og 100 % i de fagområder der er arbejdet med siden sommerferien.

Indsatsområder: Udover fortsat arbejde med årsplanens emner, fremgår det derved også af terminsprøverne, at en del af eleverne ikke har basis i orden – specielt hvad angår elementær atomfysik, der periodiske system samt procesligninger i forbindelse med kemiske forbindelser (9. kl. stof). Dette område vil derfor indgå som et specialkursus i løbet af perioden marts – maj.

Fysik 10 kl.: Karakterfordelingen



9. klasse: Evaluering januar 2013:

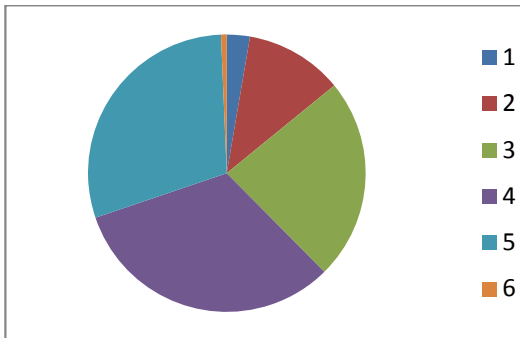
Dansk:

Der er mange aspekter i en midtvejs evaluering, og elevernes besvarelser fra eksempelvis terminsprøverne vil således være af individuel karakter.

Alligevel kan man blive enig om nogle kriterier og om nogle krav, som skal være opfyldt for, at man kan tale om, hvorvidt der rent faktisk foreligger den gode progression – for den enkelte elev og i undervisningen.

Resultaterne viser således at 9. klasse - jvf. Årsplanen - koncentreret fortsat skal arbejde med følgende indsats områder: opgave valg, tilegnelse og tilrettelæggelse, genre forståelse, teknisk opsætning samt mundtlig fremlæggelse.

Læsning og retskrivningsmæssigt skal der arbejdes med en større mundtlig respons omkring de afleverede træningsopgaver og stil øvelser.



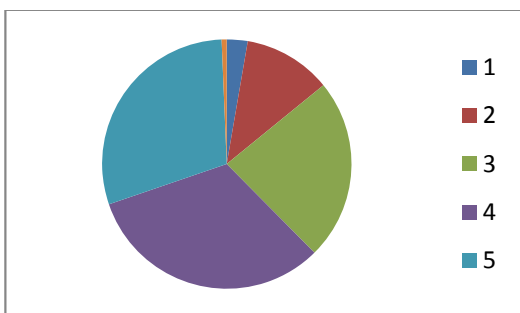
Matematik

I henhold til terminsprøven dec. 2012, viser resultaterne, at 9.y i matematik kræver ekstra indsats på følgende områder:

Færdighedsdel: træning af deres grundlæggende færdigheder.

Problemregning: opbygningen af deres aflevering, læsning/forståelse af de enkelte delopgaver, samt at der arbejdes videre med at få deres basale matematiske færdigheder på plads.

Matematik 9. Kl: Karakterfordeling



Engelsk:

I henhold til terminsprøven dec. 2012, viser resultaterne, at 9. klasse i engelsk kræver ekstra indsats på følgende områder:

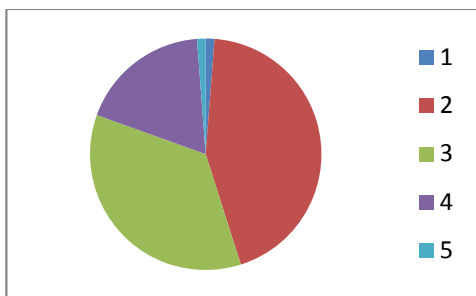
Fokuspunkter i forhold til prøvens udformning.

At lytte til og forstå forskellige engelske dialekter.

Brug af ordbog, fokus på bøjning af ord.

Opgaveforståelse.

Engelsk 9 Kl: Karakterfordelingen



Tysk 9 x

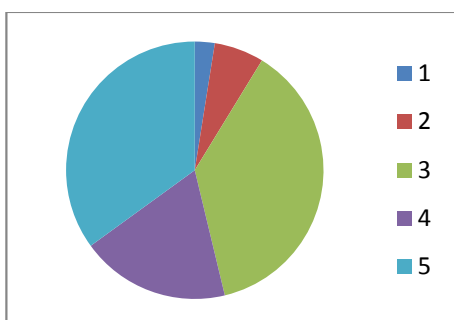
I forhold til terminsprøven dec. 2012, viser resultaterne, at 9.x i tysk kræver en forøget indsats på følgende områder:

Den skriftlige del: Forøget fokus på centrale færdigheder. Simple og enkelte mere komplicerede dele af grammatikken skal der arbejdes yderligere med. Eleverne skal arbejde yderligere med læseforståelse.

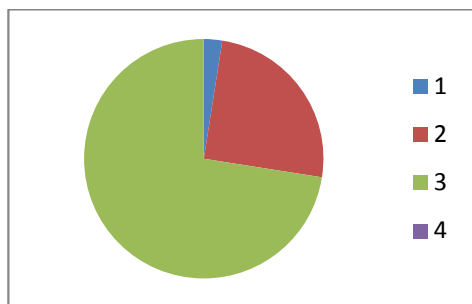
Tysk 9 y

Forhold til terminsprøven dec. 2012, viser resultaterne, at 9.y i tysk kræver en forøget indsats på følgende områder:

en skriftlige del: Forøget fokus på centrale færdigheder. Simple og enkelte mere komplicerede dele af grammatikken skal der arbejdes yderligere med. Eleverne skal arbejde yderligere med læseforståelse.



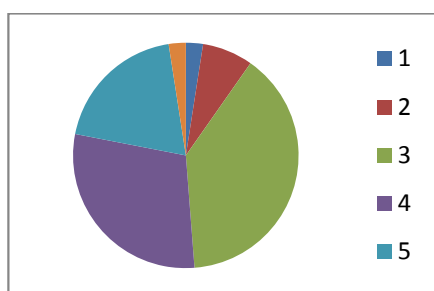
Fysik 9 kl: Karakterfordelingen



Biologi

I henhold til terminsprøven dec. 2012, viser resultaterne, at 9. klasse i Biologi at eleverne opnår tilfredsstillende resultater i de emner der er undervist i hidtil, derfor følges årsplanen som hidtil. Derudover ses det at der kræves en ekstra indsats i forhold til arbejdet med prøveformen, samt formuleringen af prøvespørgsmålene.

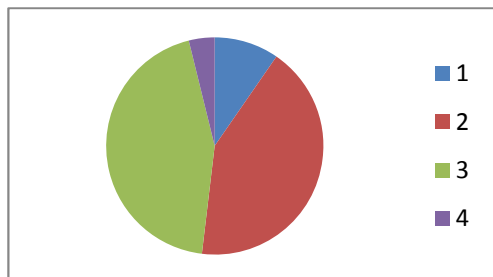
Biologi 9 kl.: Karakterfordelingen



Geografi

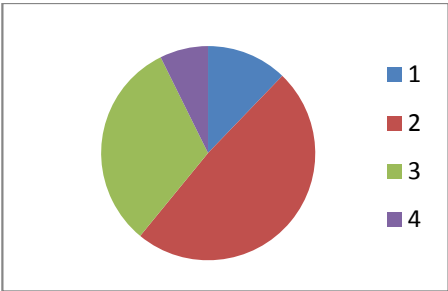
I henhold til terminsprøven dec. 2012, viser resultaterne, at 9. klasse i Geografi at eleverne opnår tilfredsstillende resultater i de emner der er undervist i hidtil, derfor følges årsplanen som hidtil. Derudover ses det at der kræves en ekstra indsats i forhold til arbejdet med prøveformen, samt formuleringen af prøvespørgsmålene.

Geografi 9 kl.: Karakterfordelingen



Samfundsfag:

Samfundsfag 9. kl: Karakterfordelingen



Historie

Historie 9 kl.: Karakterfordeling

